

Kortlagning síðustu víðerna Evrópu

DR STEVE CARVER

FORSTJÓRI, WILDLAND RESEARCH INSTITUTE, HÁSKÓLINN Í LEEDS



Alþjóðleg skilgreining

- Óbyggð víðerni (e. wilderness area) skv. skilgr. Alþjóðanáttúruverndarsambandsins (IUCN):
 - Verndarsvæði sem eru venjulega stór land- eða hafsvæði sem eru lítt eða ekki mótuð af mannum og haldið hafa sínum náttúrulegu eiginleikum og áhrifum. Þar er ekki varanleg eða umtalsverð búseta. Verndun og stjórnun svæðanna miðar að því að varðveita náttúrulegt ástand þeirra.



Wilderness Protected Areas:

Management guidelines for IUCN Category 1b protected areas

Prepared by the IUCN WCPA Wilderness Specialist Group
Sarah A. Casson, Vance G. Martin, Alan Watson, Angie Stringer, and Cyril F. Kormos, Volume Editors

Authors: Sarah A. Casson, Vance G. Martin, Alan Watson, Angie Stringer, Cyril F. Kormos, Harvey Locke, Sonali Ghosh, Steve Carver, Tom McDonald, Sharon Shay Sloan, Ilarion Mercurieff, John Hendee, Chad Dawson, Susan Moore, David Newsome, Steve McCool, Roger Semler, Steven Martin, Robert Dvorak, Chris Armatas, Ralph Swain, Brad Barr, David Krause, Nicole Whittington-Evans, Lawrence S. Hamilton, Joel Holtrop, James Tricker, Peter Landres, Elizabeth Mejicano, Trimble Gilbert, Toby Ackroyd, Barbara Zimmerman and Jim Thomas

Craig Groves, Series Editor

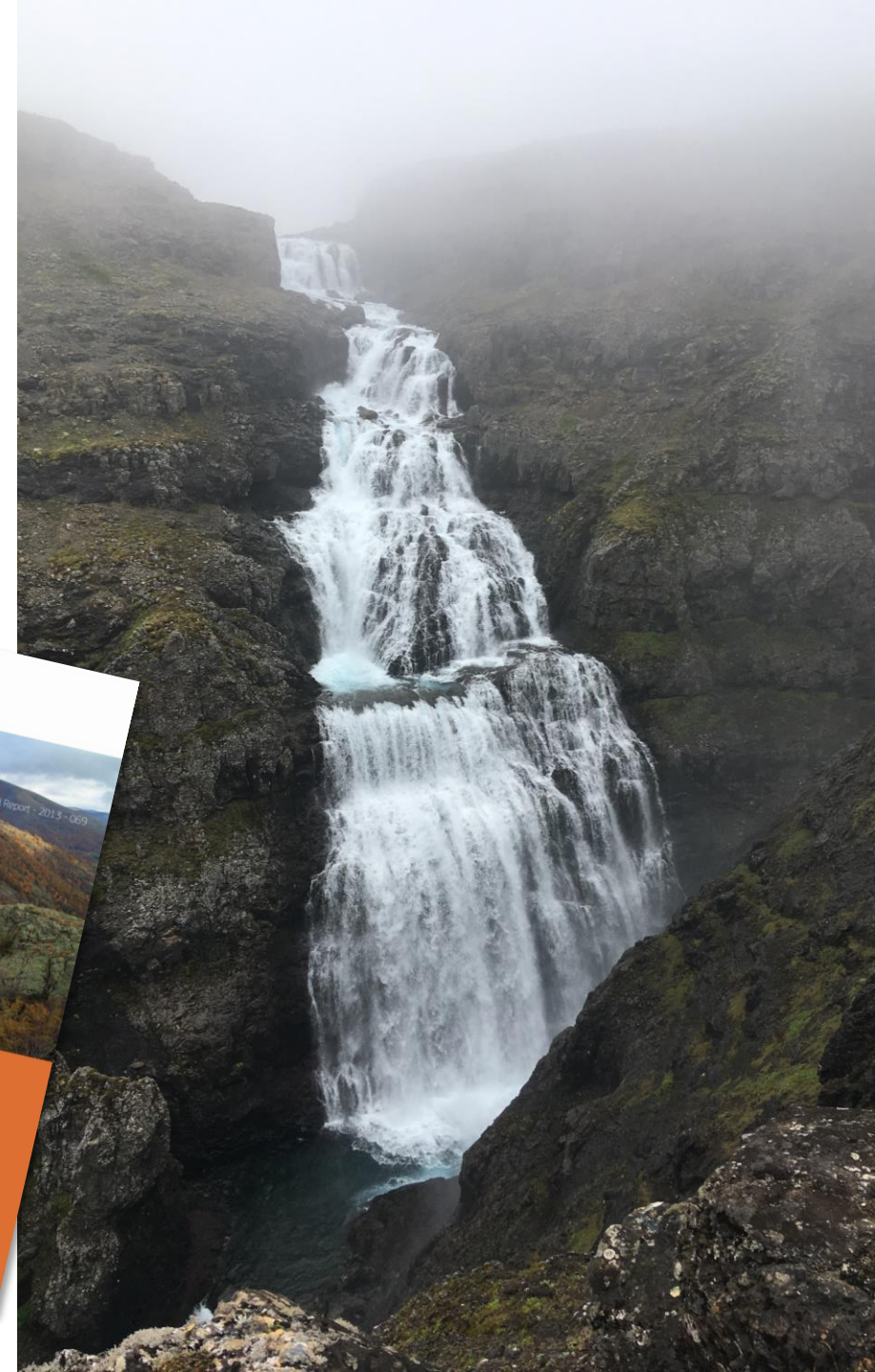


Best Practice Protected Area Guidelines Series No. 25



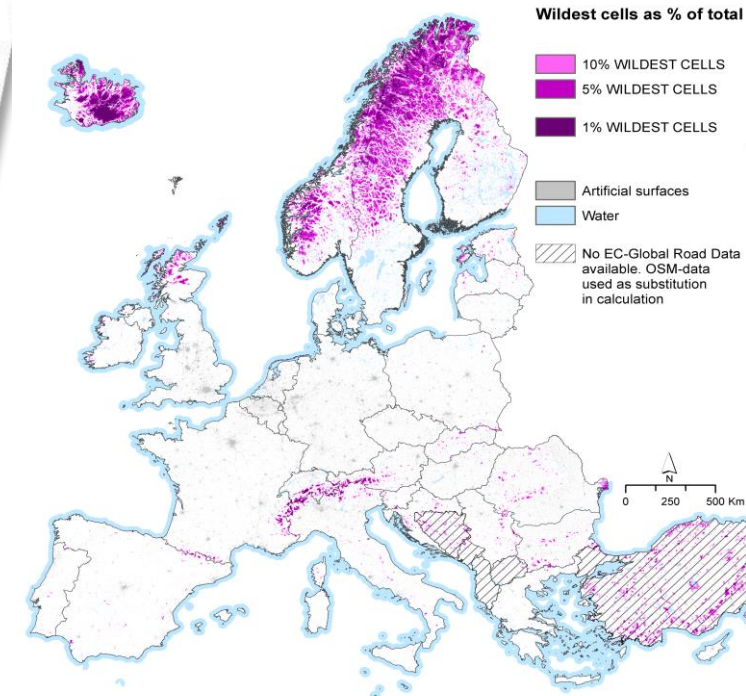
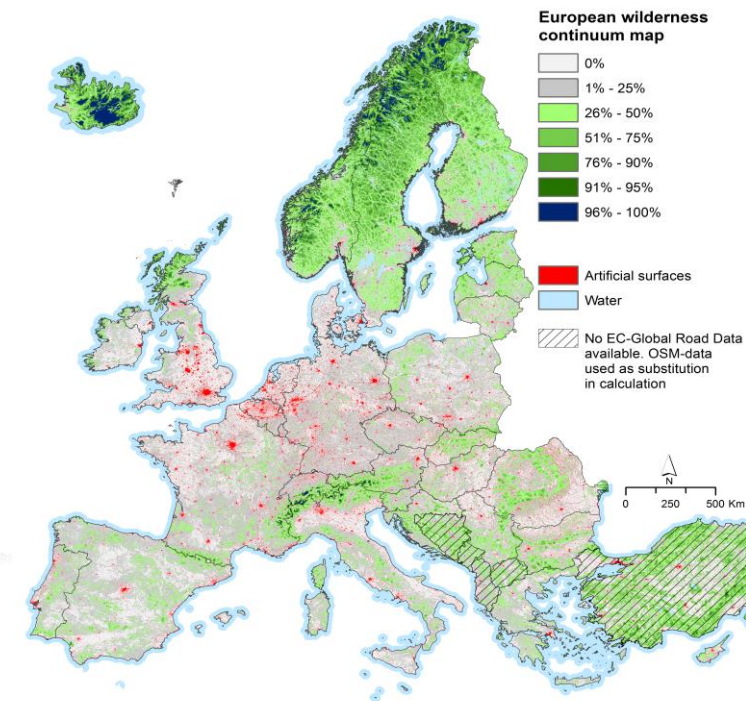
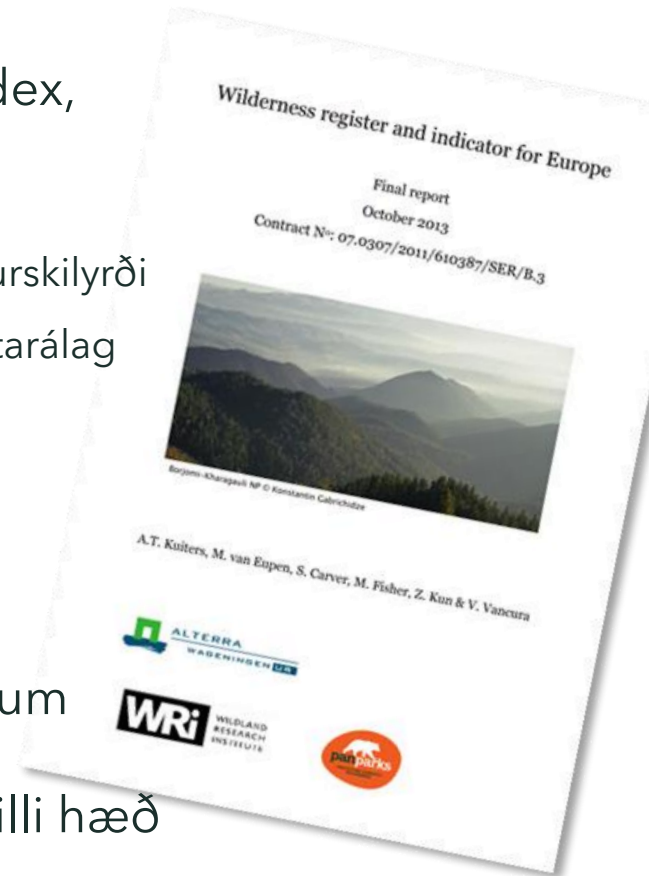
Evrópsk viðernaskilgreining

- Wild Europe Initiative skilgreining 2013
 - *"A wilderness is an area governed by natural processes. It is composed of native habitats and species, and large enough for the effective ecological functioning of natural processes. It is unmodified or only slightly modified and without intrusive or extractive human activity, settlements, infrastructure or visual disturbance."*



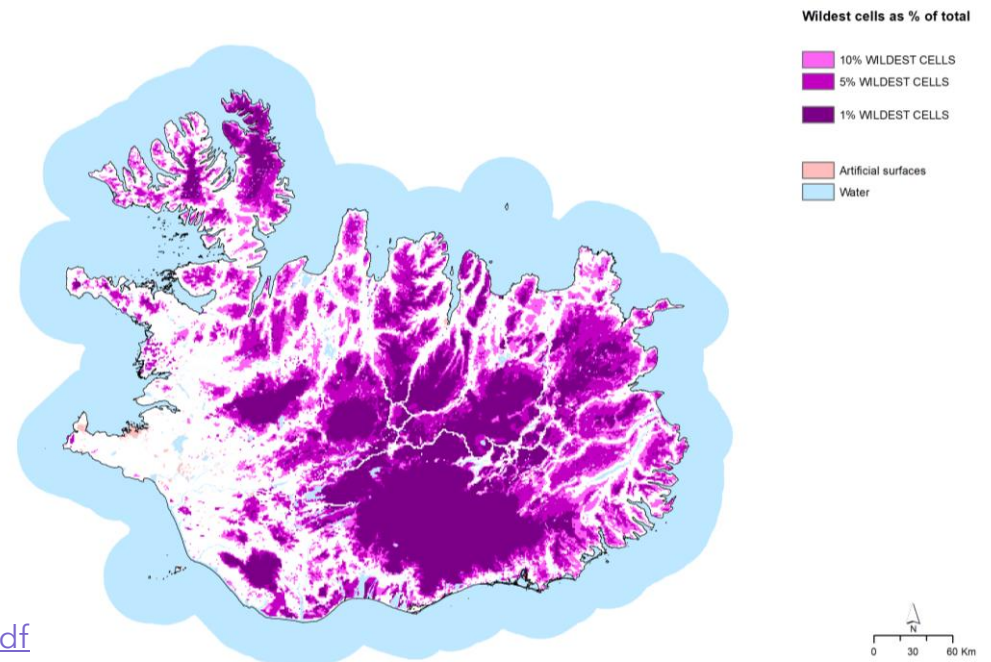
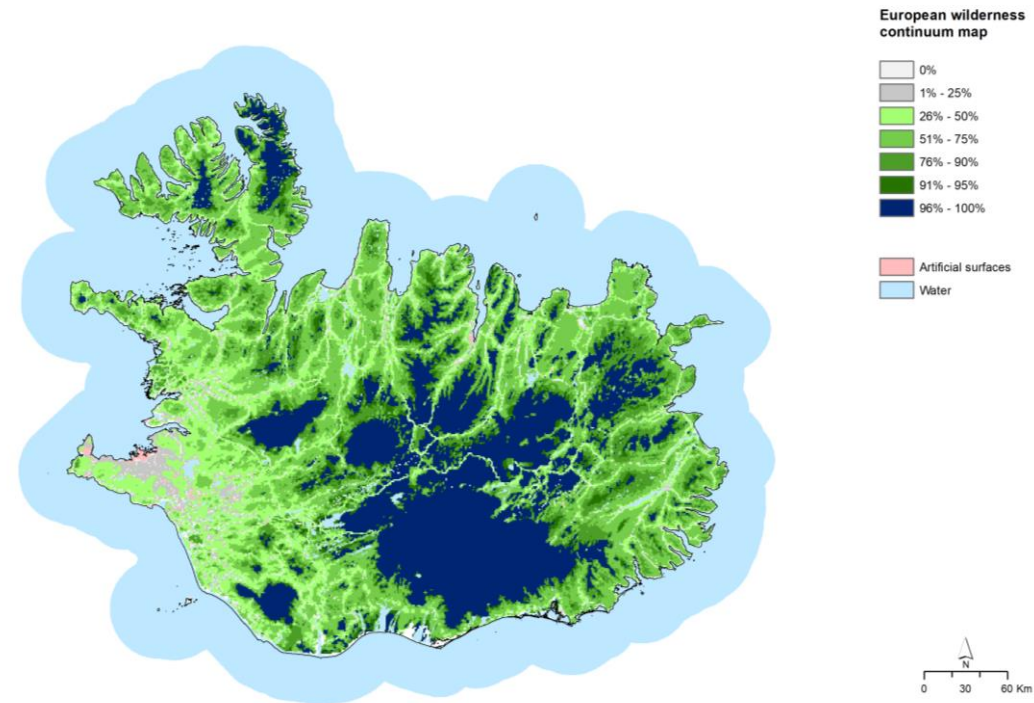
Kortlagning víðerna Evrópu

- Víðernaskrá Evrópusambandsins frá 2013
- Víðernastuðull (Wilderness Quality Index, WQI)
 - CORINE landflokkun og náttúruleg gróðurskilyrði (Potential Natural Vegetation, PNV) + beitarálag skv. FAO
 - Fjarlægð frá byggð
 - Fjarlægð frá vélknúnu aðgengi
- Kortlagning með samfelldum gögnum
- Á hárrí breiddargráðu og/eða í mikilli hæð



Síðustu víðerni Evrópu?

- 43 prósent af villtasta prósentu Evrópu eru á Íslandi
 - Umtalsvert hlutfall (og ábyrgð)
 - Mikilvægt að njóti viðeigandi verndar
 - Ógnanir:
 - Framleiðsla sjálfbærrar orku (jarðhiti, vatnsafl, vindorka)
 - 4x4 ferðamennska



Iceland

137

Total Protected Areas

2 With management effectiveness evaluations

- Terrestrial Protected Areas
- Marine Protected Areas
- Other effective area-based conservation measures

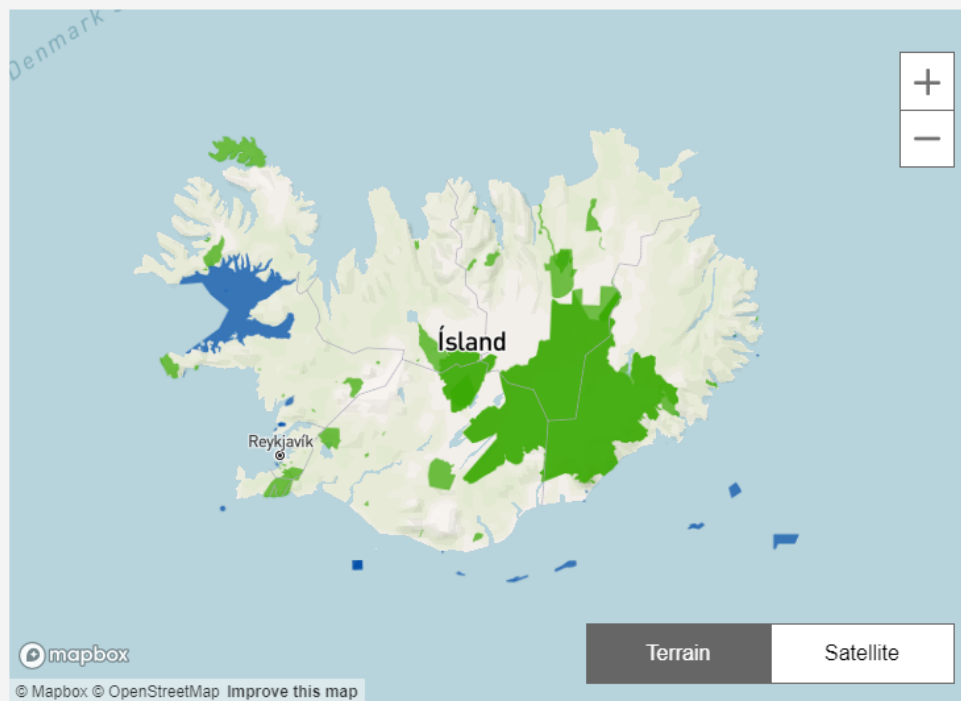
0

Total Other effective area-based conservation measures

Polygons/Points ratio



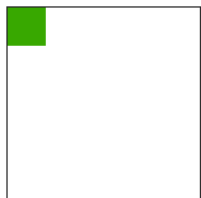
Polygons 99% Points 1%



Map Disclaimer

The designations employed and the presentation of material on this map do not imply the expression of any opinion whatsoever on the part of the Secretariat of the United Nations concerning the legal status of any country, territory, city or area or of its authorities, or concerning the delimitation of its frontiers or boundaries.

Terrestrial protected area coverage



19.9%

Coverage

20,354km²
Land area covered

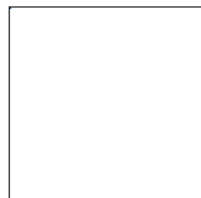
102,302km²
Total land area

PAME

0.65%
With management effectiveness evaluations

661km²
Areas assessed

Marine protected area Coverage



0.42%

Coverage

3,170km²
Marine and coastal area covered

752,784km²
Total marine and coastal area

PAME

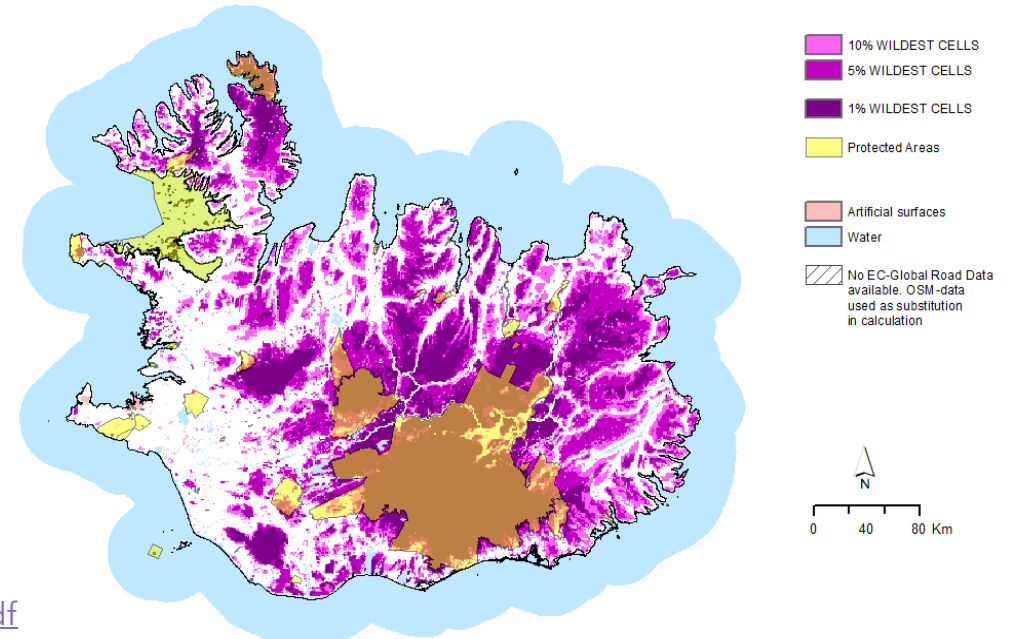
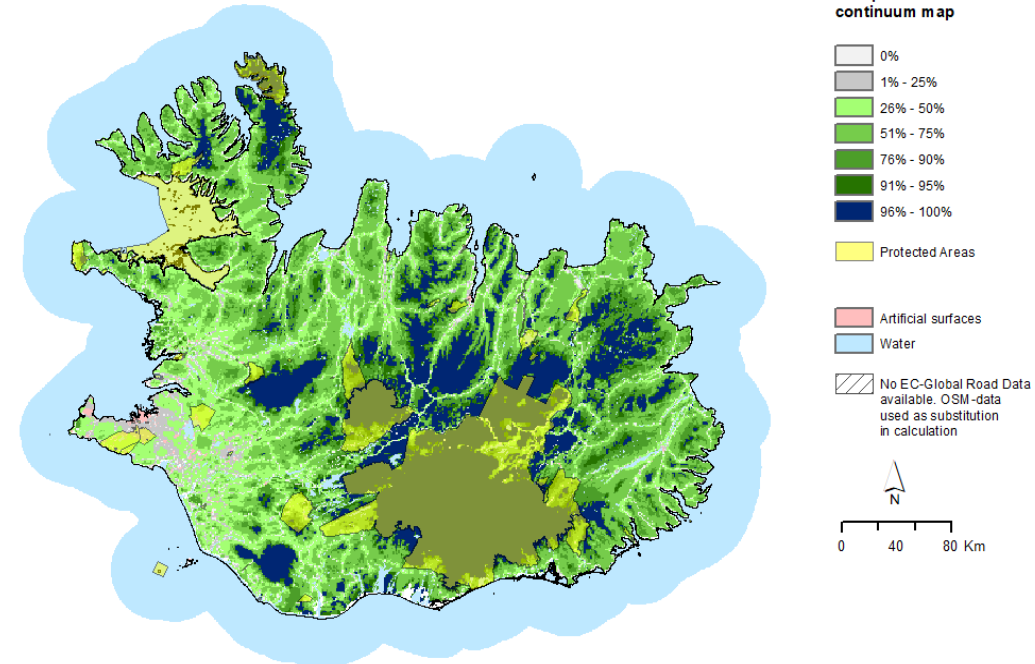
0%
With management effectiveness evaluations

32km²
Areas assessed



Vernd víðerna

- Kortlagning er forsenda
 - Raunveruleg og lagaleg víðerni
 - Stór víðernasvæði á Íslandi eru ófriðlýst og ekkert svæði nýtur að svo komnu friðlýsingar sem slíkt
 - Jöklar og miðhálandið
 - Svæði utan miðhálandis (t.d. Drangajökulssvæðið, Tröllaskagi, Vatnaleiðin, Smjörfjöll, Skeiðarársandur og Búrfellsheiði)

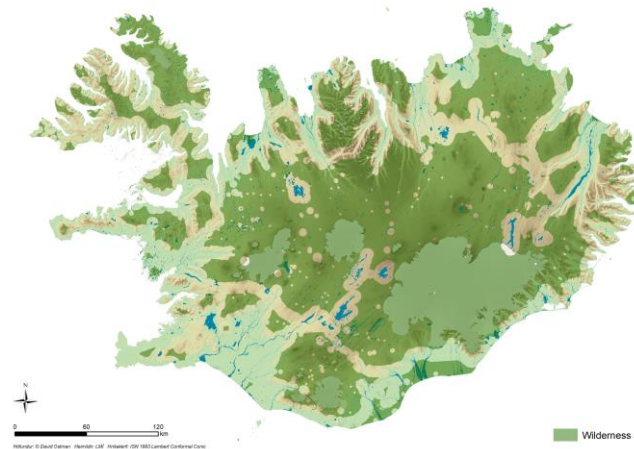
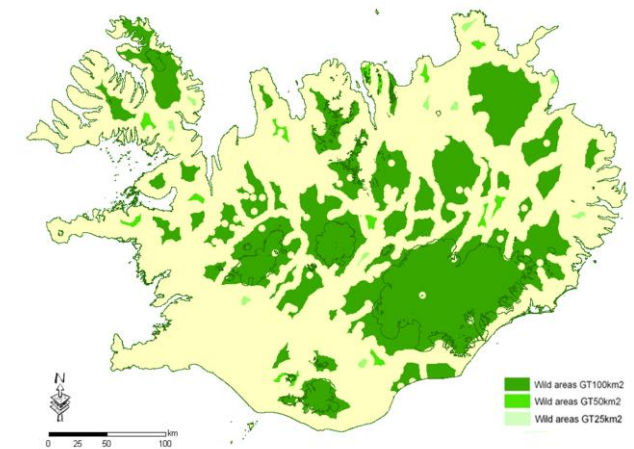


Lög og reglur

- Náttúruverndarlög nr. 60/2013
 - **Greinargerð með lagafrumvarpi:** Óbyggð víðerni skv. lögnum samsvara verndarflokki Ib skv. skilgreiningu IUCN
 - **E. liður 3. gr.** Verndarmarkmið fyrir óbyggð víðerni
 - **19. mgr. 5. gr.** "Svæði í óbyggðum sem er að jafnaði a.m.k. 25 km² að stærð eða þannig að hægt sé að njóta þar einveru og náttúrunnar án truflunar af mannvirkjum eða umferð vélknúinna farartækja og að jafnaði í a.m.k. 5 km fjarlægð frá mannvirkjum og öðrum tæknilegum ummerkjum, svo sem raflinum, orkuverum, miðlunarlónum og uppbyggðum vegum."
 - **73. gr. a** (febrúar 2021) Reglugerðarheimild um kortlagningu víðerna þar sem vera skulu m.a. viðmið. Í frumvarpi er lögð áhersla á að kortlagningin sé samkvæmt alþjóðlega viðurkenndum aðferðum og horfi til friðlýsingaflokks 46. gr.
 - **Ákvæði til bráðbirgða** (febrúar 2021) Fyrstu kortlagningu óbyggðra víðerna alls landsins skal lokið 1. júní 2023
 - **46. gr.** Friðlýsingarflokkurinn óbyggð víðerni, samsvarar verndarflokki IUCN Ib
- Skipulagslög – Landsskipulagsstefna 2015-2026, samþykkt 2016
 - Nýlega framlögð tillaga um viðbót við Landsskipulagsstefnu með tillögum um viss viðmið við kortlagningu víðerna alls landsins

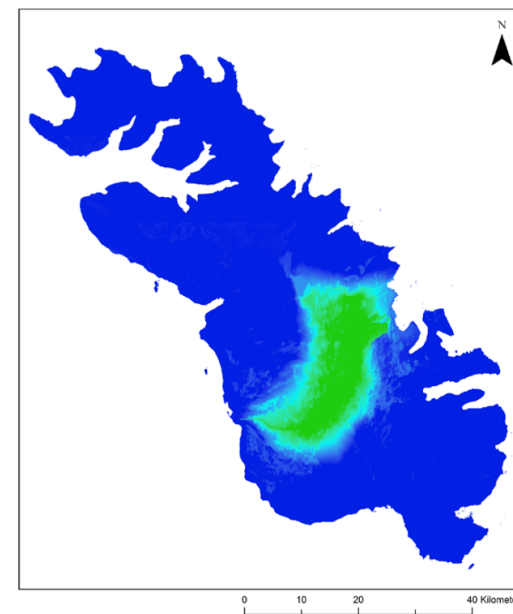
Kortlagningarverkefni á Íslandi

- Kortlagninarverkefni eftir gildistöku laga nr. 60/2013
 - Rannveig Ólafsdóttir o.fl. 2016. Purism scale approach for wilderness mapping in Iceland.
<http://ndl.ethernet.edu.et/bitstream/123456789/77673/1/Stephen%20J.%20Carver.pdf#page=172>
 - Þorvarður Árnason o.fl. 2017 og 2020. Kortlagning víðerna á miðhálandi Íslands: Tillögur að nýrri aðferðafræði.
https://www.landsskipulag.is/media/pdf-skjol/OstmanArnason2020_KortlagningViderna_WEB.pdf
 - Náttúrufræðistofnun Íslands 2018. Vefsjá, vinnukort. Tilgátukort - óbyggð víðerni.
<https://iinh.maps.arcgis.com/apps/webappviewer/index.html?id=f843cb215b1244778856859d4911373e>



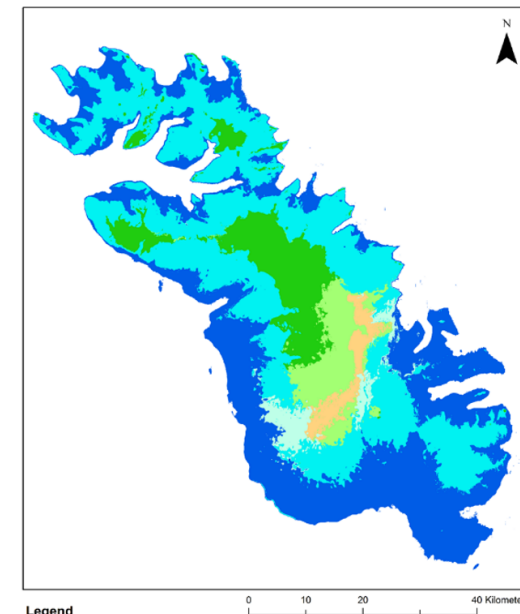
Kortlagningarverkefni WRi

- Kortlagningarverkefni skv. alþjóðlegum skilgreiningum
 - Hvalá (ÓFEIG náttúruvernd)
 - Drangajökulsvíðerni
 - Hvalávirkjun
 - Skoskar kortlagningaraðferðir
 - "Fyrir og eftir" líkön
 - Forspá um áhrif landnotkunar á víðernaeiginleika



Legend
Wilderness Quality Degradation
High
Low

Sources: ArcticDEM, Nýjaland Forsða, © OpenStreetMap contributors, Landsat imagery courtesy of NASA/Goddard Space Flight Center and U.S. Geological Survey and Based on data from National Land Survey of Iceland



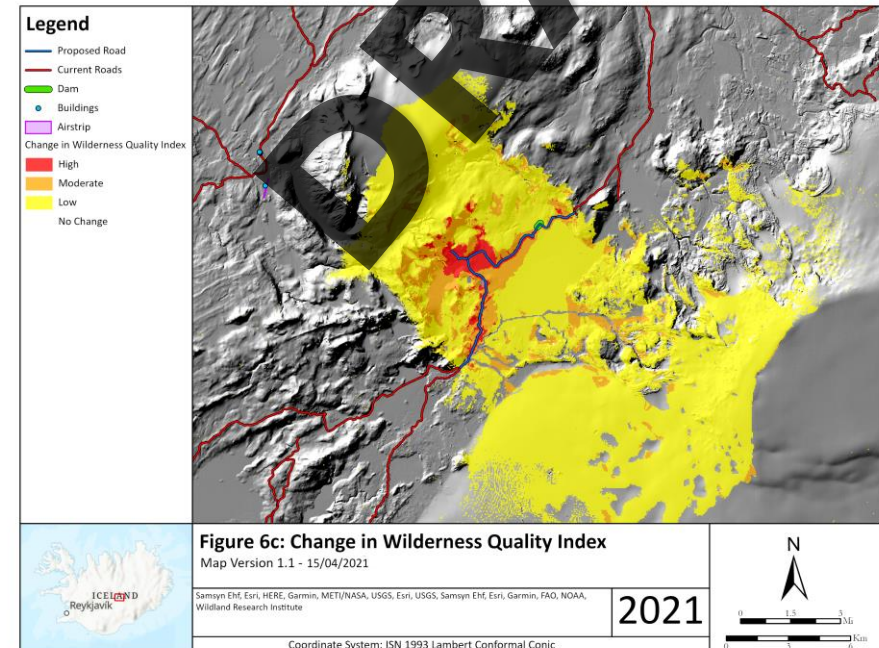
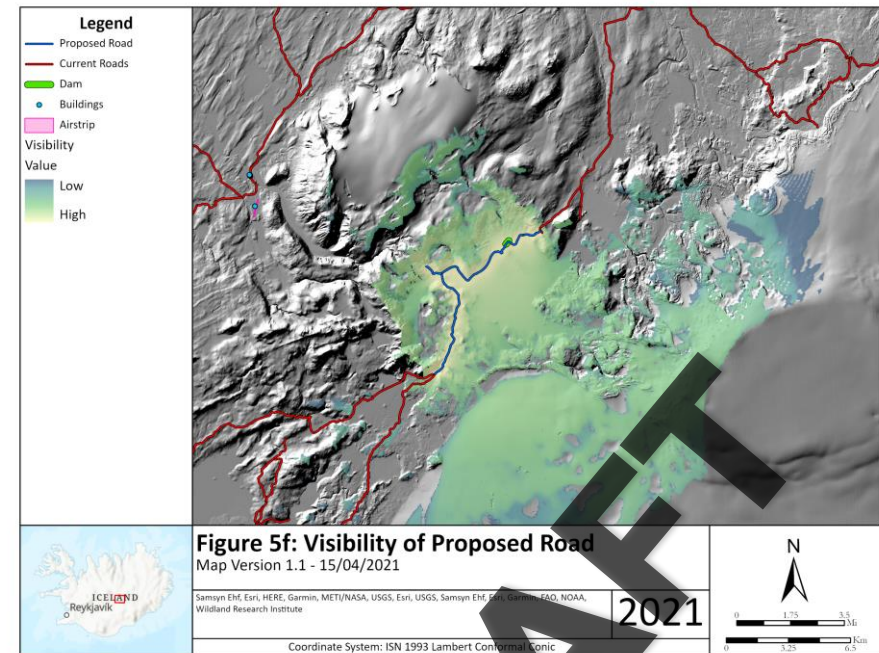
Legend
Change in Core Wilderness
No Change Edge
Buffer to Edge
No Change Buffer
Core to Edge
Core to Buffer
No Change Core

Sources: ArcticDEM, Nýjaland Forsða, © OpenStreetMap contributors, Landsat imagery courtesy of NASA/Goddard Space Flight Center and U.S. Geological Survey and Based on data from National Land Survey of Iceland



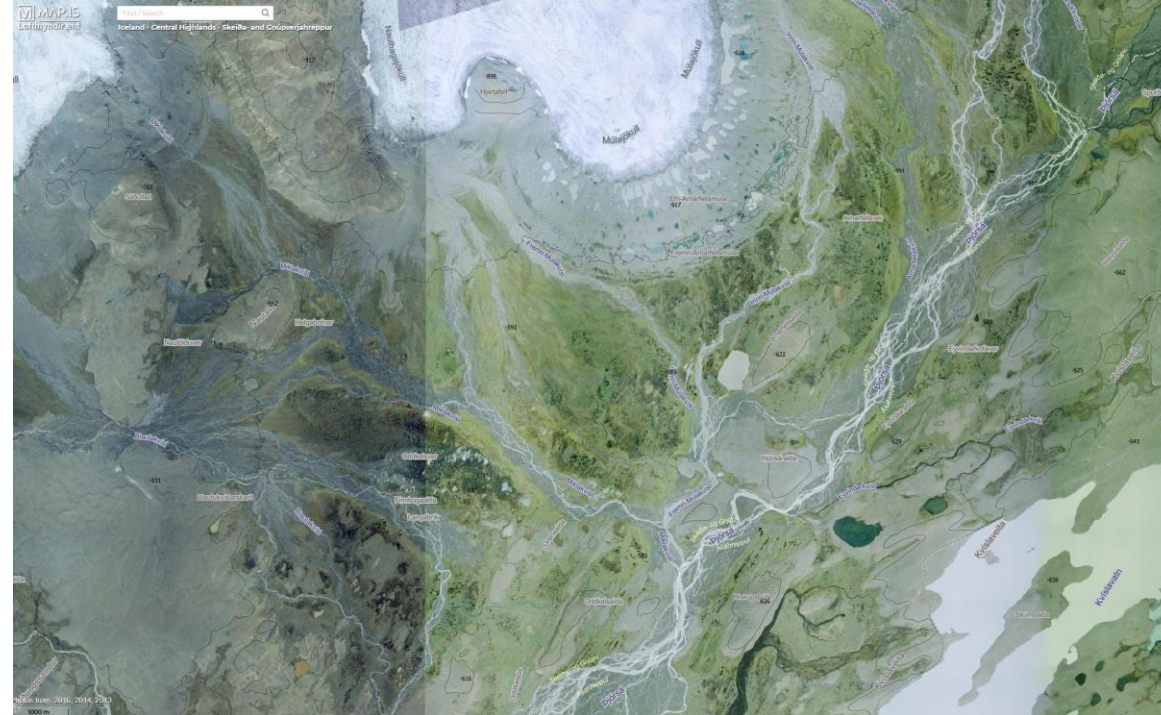
Kortlagningarverkefni WRi

- Kortlagningarverkefni skv. alþjóðlegum skilgeiningum
- Hvalá (ÓFEIG náttúruvernd)
- Vonarskarð (Skrauti)
 - Vatnajökulsþjóðgarður
 - Líkan um áhrif 4x4 akstursleiðar
 - Sjónræn áhrif og áhrif á hve afskekkt svæði telst



Kortlagningarverkefni WRi

- Kortlagningarverkefni skv. alþjóðlegum skilgreiningum
 - Hvalá (ÓFEIG)
 - Vonarskarð (Skrauti)
 - Þjósárver/Hofsjökull (önnur félagasamtök)
 - Uppeldisstöðvar heiðargæsarinnar
 - Möguleg friðlýsing sem óbyggð víðerni
 - Kortlagning víðernaeiginleika og - einkenna
 - Skilgreining á mörkum óbyggðra víðerna



Lokaorð

- Ábyrgð Íslendinga á verndun þeirra víðerna sem eftir eru um allt land (ekki aðeins miðhálandið)
- Bestu aðferðir við kortlagningu óbyggðra víðerna byggja á samfelldri kortun/námundun (e. continuous/fuzzy definitions)
- Breyting á náttúruverndarlögum 17. febrúar 2021 kveður á um skyldu til kortlagningar víðerna en felur jafnramt í sér tækifæri til viðbót skilgreiningar, forsendur og viðmið í kortlagningu m.t.t. til leiðbeininga IUCN um verndarflokk Ib

