

TÓNSTIGAR

Til glöggvunar eru hér birtir helstu tónstigar sem fyrir koma í námskránni, ein áttund hver út frá einstrikuðu c. Tekið skal fram að hér er ekki um að ræða dæmi um flutningsmáta eða tónsvið heldur er dæmunum ætlað að sýna samsetningu og byggingu mikilvægra tónstiga í rytískri tónlist.

Kirkjutóntegundir

Jónískur (dúr)



Dórískur



Frýgískur



Lýdískur



Mixólýdískur



Eólskur (hreinn moll)



Lókrískur



Ýmsir tónstigar

Djassmoll



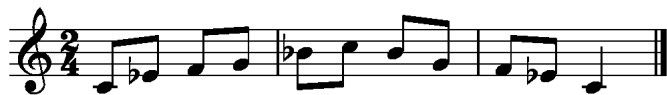
Hljómhæfur moll



Dúr-pentatónstigi



Moll-pentatónstigi



Blústónstigi



Mixólýdiskur b9 b13 tónstigi



Breyttur tónstigi (altered)



Lýdiskur b7 tónstigi



Samhverfur minnkaður tónstigi (hálfur/heill)



Samhverfur minnkaður tónstigi (heill/hálfur)



Heiltónatónstigi

