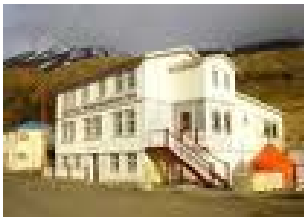


Þekkingarsetrin sem samnefnari

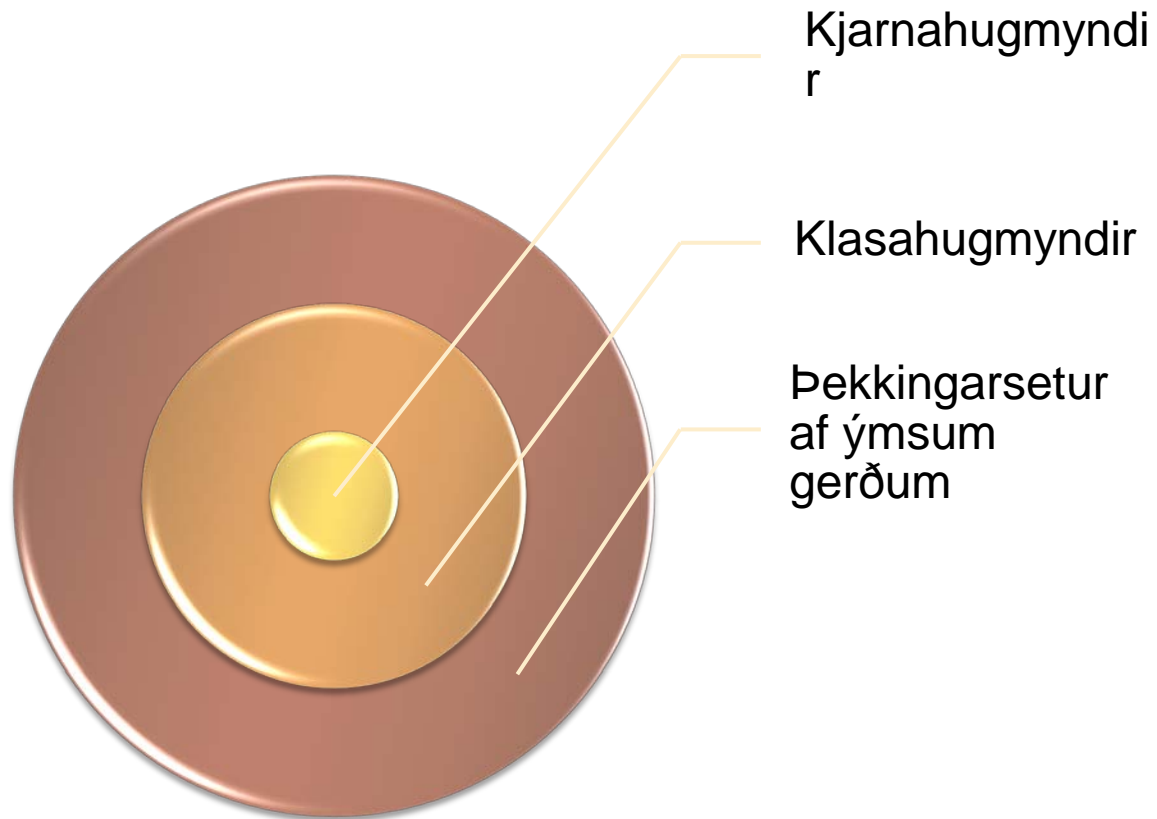
Landsbyggð Tækifærana- Askja 23. maí 2011

Stefanía G. Kristinsdóttir, verkefnastjóri SSA

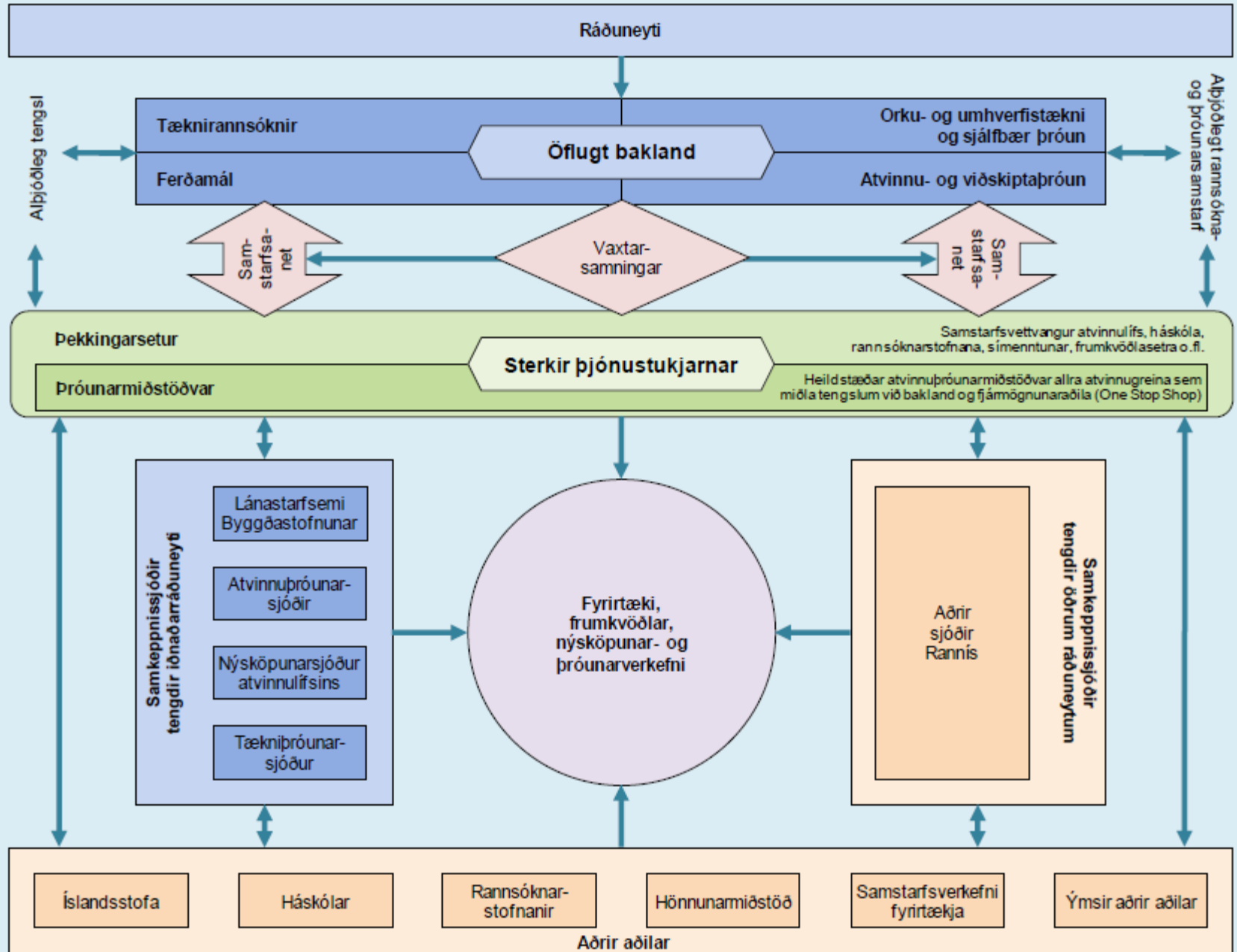
Nokkur þekkingarsetur á Austurlandi



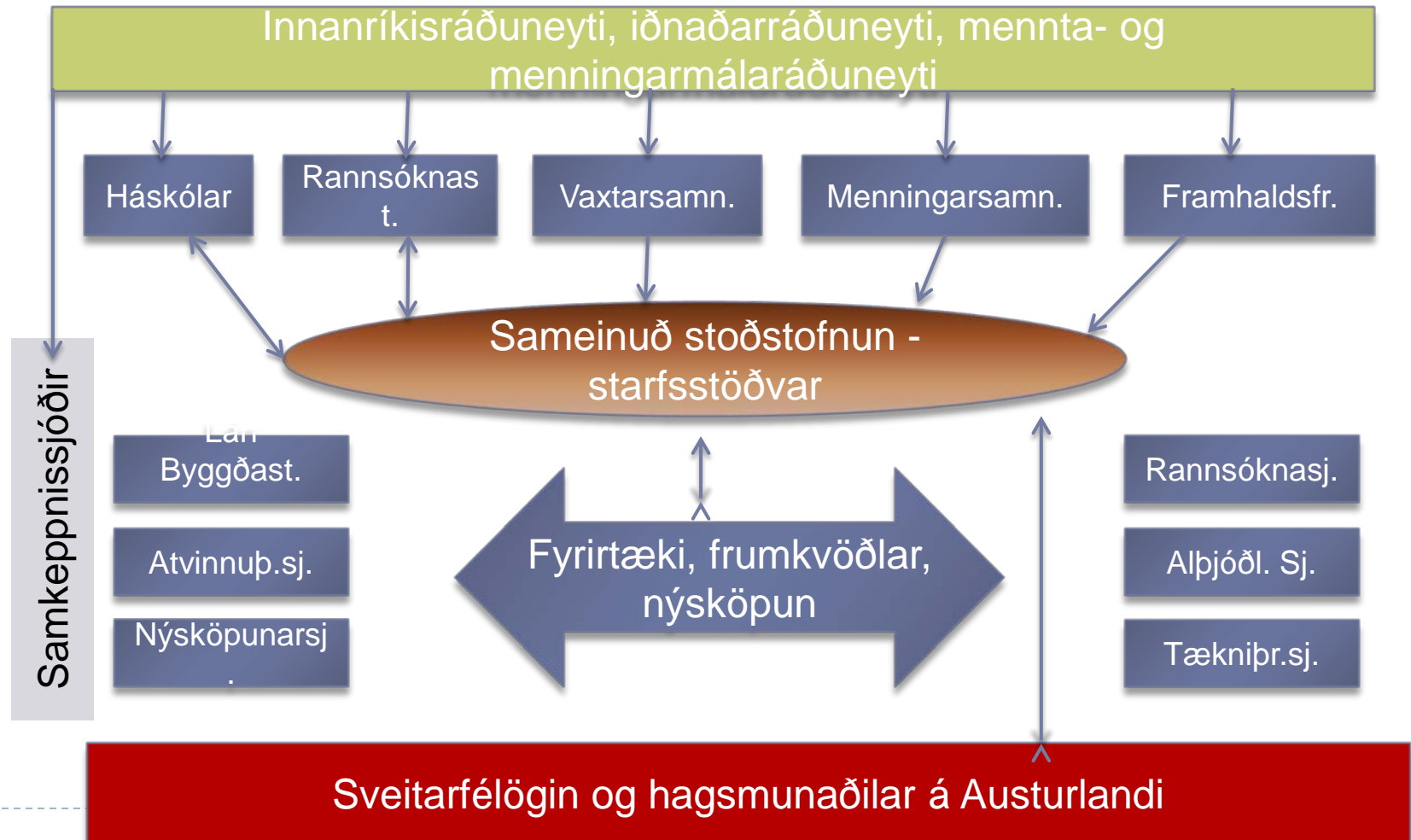
Hvað er þekkingarsetur ?

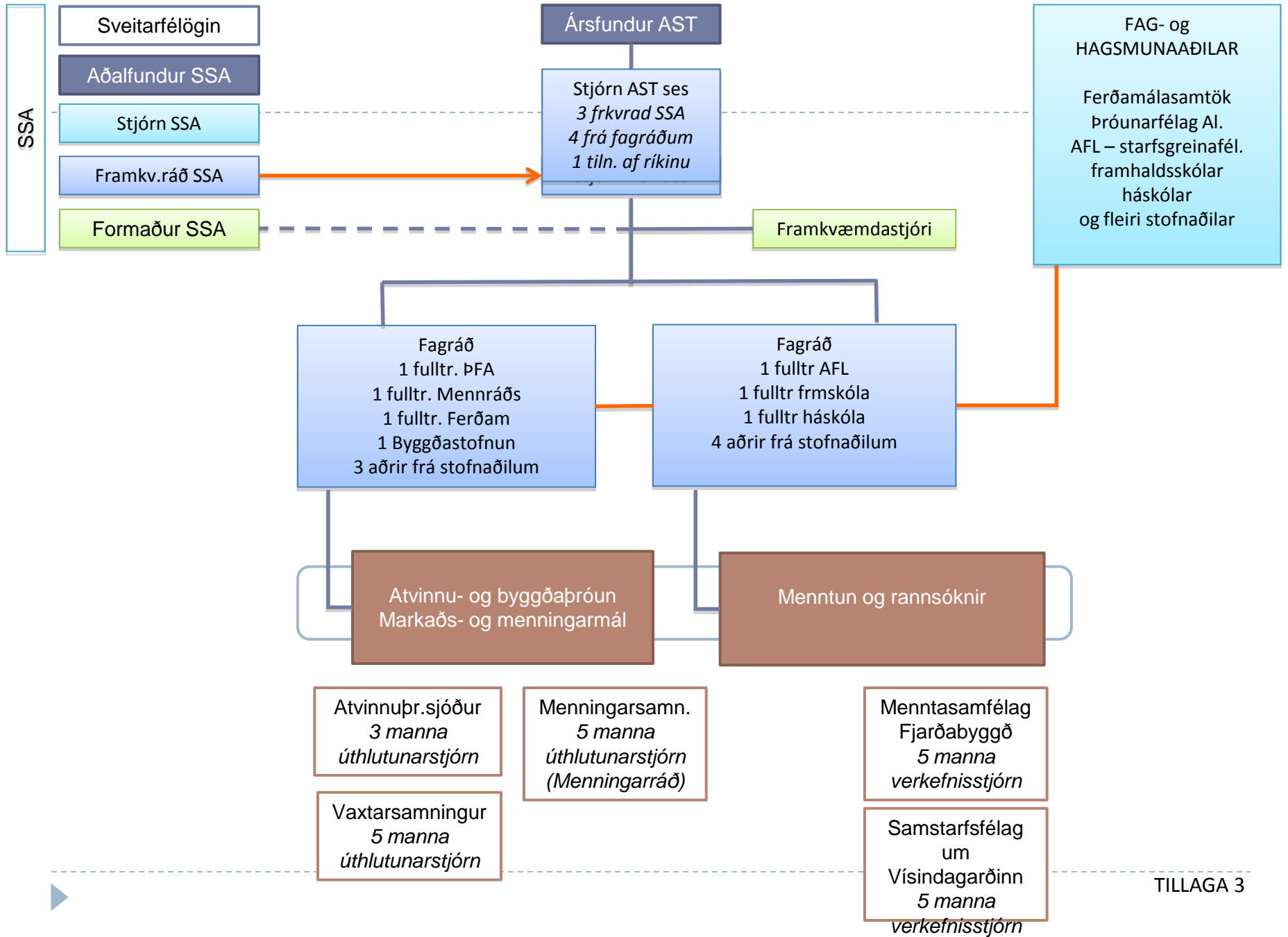


Tillaga að stoðkerfi atvinnulífsins



Sameinuð stofnun – samþætt stoðkerfi





Starfsstöðvar – “One-stop-shop”

Grunnþjónusta

- Greining á viðfangsefni – eðli og inntaki.
- Upplýsingar um nám í boði, símenntun og háskólanám
- Tilvísun áfram ef grunnþekking er ekki til staðar á starfsstöð

Sérfræðiráðgjöf

- Verkefnið skilgreint í málaskrá og eða verkbókahaldi
- Verkefnið er frekar skilgreint í stærri verkefnum
- Gerð verkáætlun, skilgreindir samstarfsaðilar og sérfræðipekking
- Verkefni lýkur

Eigin verkefni

- Verkefni er skilgreint
 - Verkefnastjórn er mynduð og hagsmunaðilar skilgreindir
 - Verk- og fjárhagsáætlun sett fram í umsókn eða í verkbókhaldi
-

Helstu tekjur stoðkerfis og samningar

	Ríkið	Sveitarfélögin	Aðilar	Annað
SSA	Jöfnunarsjóður	Framlög hlutfall tekna		
Menningarráð	Menningarsamningur	Menningarsamningur		Styrktaraðilar
Atvinnuþróunarsj.		Framlög per íbúa		
Ferðamálasamtök	Ferðamálasamt. Ísl.			
Markaðsstofan	Ferðamálastofa	Framlög per íbúa	Árgjöld/þjónustusamn.	Þjónustutekjur
	Framlag Alþingis			Sérverkefni
Þróunarfélag	Byggðastofnun	Árgjöld	Árgjöld	Þjónustutekjur
	Vaxtarsamningur			Sérverkefni
Þekkingarnetið	Samningur við MMR		Fræðslumst atvinnulífs	Þjónustutekjur
	Framlag Alþingis		AFL - starfsgreinafélag	Sérverkefni
Ný stoðstofnun	Samn. v/stofnanir og ráðuneyti	Einn samningur hvert sveitarfélag	Nokkrir samningar/þjónustusamningar	Þjónustutekjur og sérverkefni

Rekstraryfirlit stoðstofnanna 2009, 2010 og áætlun 2011

	Samtals					
	2009	%	2010	%	2011	%
Tekjur - Rekstrarfé						
Framlag frá ríkinu	140.510.822	45%	134.170.535	44%	107.960.000	39%
Framlag sveitarfélaga /atvþr.sj	21.953.930	7%	31.609.000	10%	37.673.500	14%
Framlög aðila /FA ÞNA	81.431.571	26%	41.950.200	14%	44.618.850	16%
Tekjur af þjónustu / kennslu	43.753.089	14%	53.616.735	18%	53.444.000	19%
Aðrar tekjur	26.510.075	8%	43.621.362	14%	33.900.000	12%
Samtals	314.159.487	100%	304.967.832	87%	277.596.350	83%
Framlag í samkeppnissjóði						
Ríki	43.000.000	60%	43.000.000	98%	54.900.000	99%
Sveitarfélög	16.854.149	24%	0	0%	0	0%
Aðrir / fjármagnstekjur	11.800.000	16%	899.762	2%	800.000	1%
Samtals í samkeppnissjóði	71.654.149	100%	43.899.762	13%	55.700.000	17%
Samtals tekjur	385.813.636		348.867.594	100%	333.296.350	100%
Gjöld - rekstur	2009	%	2010	%	2011	%
Laun og launatengd gjöld	183.694.499	55%	158.333.491	53%	155.699.191	57%
Húsnæðiskostnaður			22.227.740	7%	18.635.190	7%
Aðkeyp þjónusta /verktakar			35.923.710	12%	26.860.000	10%
Annar kostnaður	149.174.269		84.029.208	28%	72.756.000	27%
Samtals	332.868.768		300.514.149	100%	273.950.381	100%
Greiddir styrkir						
Samkvæmt umsóknum	59.854.149	84%	53.200.000	82%	56.300.000	90%
Annar stuðningur	11.800.000	16%	12.000.000	18%	6.000.000	10%
Samtals	71.654.149	100%	65.200.000	100%	62.300.000	100%
Samtals gjöld	404.522.917		365.714.149		336.250.381	
Rekstrarafgangur / halli	-18.709.281		-16.846.555		-2.954.031	

Sameining / samstarf ?

Styrkleikar

Færri stjórnir , samræmd yfirstjórn
Aukin þekking, þverfagleg samvinna

Aukin og dreifðari þjónusta

Veikleikar

Færri sem bera ábyrgð
Aukið flækjustig
Dreifð stjórnun

Sameining fremur
en samstarf

Ógnanir

Aðkoma hagsmunaðila minnkar
Dregið gæti úr aðkomu og stuðningi
ríkisins

Stofnunin endurspeglar ekki
stofnanaumhverfi ríkisins

Tækifæri í

Stærri og alþjóðlegum verkefnum
Auknu þverfaglegu samstarfi sérfræðinga
Þróun háskólanáms og rannsókna



Þekkingarsamfélagið á Austurlandi

